

ПСИХОЛОГИИ

МАГИСТРАТУРА

по направлению подготовки

ПСИХОЛОГИЯ

Новые образовательные Программы

Единый вступительный экзамен:
психология (письменно)

Форма обучения: очная, вечерняя

Нормативный срок обучения:

2 года - очная форма обучения

2 года 5 месяцев - вечерняя форма обучения

Квалификация: магистр психологии



Образовательная программа «ПСИХОЛОГИЧЕСКОЕ КОНСУЛЬТИРОВАНИЕ»

Виды набора:

- **очное** обучение **8 мест** бюджет,
5 мест дополнительный набор
- **вечернее** обучение **5 мест** бюджет,
10 мест дополнительный набор

Результат обучения

По окончании обучения вы сможете консультировать клиентов разного возраста по психологическим проблемам в сферах общения, семьи, развития личности, воспитания, кризиса, стресса, зависимостей, девиаций

Уникальность программы

В процессе обучения вы получите знания и опыт в таких видах консультирования как:

- ✓ индивидуальное консультирование
- ✓ семейное консультирование
- ✓ возрастно-психологическое консультирование
- ✓ кризисное консультирование

- ✓ консультирование в случае аддиктивного поведения

Преимущества программы

В процессе освоения Программы вы получите:

- ✓ опыт консультирования при решении разных психологических проблем
- ✓ обучение особенностям работы с клиентами разного возраста
- ✓ обучение индивидуальному и групповому консультированию
- ✓ обучение у преподавателей и практиков, являющихся сертифицированными специалистами в области различных психотерапевтических подходов и осуществляющих психологическое консультирование, профилактику
- ✓ освоение различных технологий и методов работы консультанта
- ✓ освоение психодиагностических методик, применяемых в психологическом консультировании



Образовательная программа «ПСИХОЛОГИЯ ЗДОРОВЬЯ»

Виды набора:

- **очное** обучение **7 мест** бюджет,
5 мест дополнительный набор
- **вечернее** обучение **5 мест** бюджет,
10 мест дополнительный набор

Результат обучения

Подготовка специалистов, обладающих знаниями в области психологии здоровья, владеющих психокоррекционными, психообразовательными методами и приемами психологического консультирования, современными диагностическими методами в области психологии здоровья.

Преимущества программы

В результате обучения вы сможете решать профессиональные задачи:

- ✓ разработка и реализация программ профилактической и психокоррекционной работы, направленных на улучшение состояния и динамики психологического здоровья населения;
- ✓ разработка и реализация программ диагностики психологических факторов риска здоровья и их профилактика;
- ✓ психолого-педагогическое консультирование по вопросам здоровья
- ✓ психологическое сопровождение лиц, занимающихся физкультурой и спортом;
- ✓ разработка и реализация программ коррекции патогенного образа жизни, формирования мотивации здорового образа жизни.
- ✓ оказание психолого-педагогической помощи лицам с ограниченными возможностями здоровья, испытывающим трудности в освоении основных общеобразовательных программ, развитии и социальной адаптации.



Образовательная программа «ПСИХОЛОГИЧЕСКАЯ ДИАГНОСТИКА И ЭКСПЕРТИЗА»

Виды набора:

- **очное** обучение **8 мест** бюджет,
5 мест дополнительный набор
- **вечернее** обучение **5 мест** бюджет,
10 мест дополнительный набор

Результат обучения

Обучение по данному профилю подготовки дает уникальные возможности работы психологом в самых различных и разнопрофильных учреждениях и помощи, как отдельному человеку, так и социальным

группам. Практическая и научно-исследовательская деятельность психолога направлена на многостороннее изучение личности в различных сферах деятельности, сопровождения ее становления, развития и функционирования в социуме, оказание практической

Уникальность программы

В процессе обучения вы получите знания и опыт в таких видах экспертизы и психологической диагностики как:

- ✓ психологическая и психодиагностическое исследование в рамках экспертной работы
- ✓ выбор методик для психодиагностического исследования для подготовки экспертного заключения
- ✓ составление психологического портрета личности по запросу
- ✓ Соотнесение индивидуальной картины поведения или состояния конкретного человека с известными типами и установленными ранее среднестатистическими нормами

Преимущества программы

В процессе освоения Программы вы получите возможность:

- ✓ самостоятельного выбора методик для психодиагностического исследования в экспертной работе в рамках определённого запроса;
- ✓ опыт разработки экспертного заключения с выдачей заключения и рекомендаций по индивидуальным особенностям личности
- ✓ при решении разных психологических проблем
- ✓ обучение особенностям подготовки заключений для клиентов разного возраста
- ✓ обучение у преподавателей и практиков, осуществляющих экспертизу

- ✓ освоение различных технологий и методов работы консультанта
- ✓ освоение психодиагностических методик, применяемых в экспертизе



«Приобретя способность находить множество вариантов решения проблемы, вы обеспечите себя возможностью выбора. Неограниченный выбор – ключ к свободе»

(Р. Киосаки)

ПОМНИТЕ!! Образование в вузе, прошедшем процедуру государственной аккредитации и лицензирования – это Ваш профессиональный имидж и гарантия стабильного завтра

В приемную комиссию подаются документы (можно копии или сканы):

1. Диплом, приложение к диплому
2. 2 фотографии 3x4
3. Паспорт
4. Другие документы: копия свидетельств о заключении брака (при необходимости), документ о наличии льготы (при наличии)

В приемную комиссию можно подать копии документов!

Для зачисления на бюджетные места необходимо предоставить оригиналы документов!

Контактная информация

Приемная комиссия:

г. Барнаул, пр. Ленина, 61, ауд. 104М

Тел. 8(3852) 29-12-22

Сайт <http://www.psy.asu.ru/>

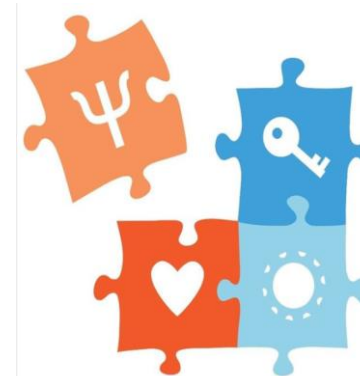
Интернет сообщество vk.com/psyasu

Инстаграм <https://www.instagram.com/psyasu/>



**Алтайский
государственный
университет**

Ψ Институт психологии



*Мы даем честное
образование сегодня,
чтобы быть спокойным
за судьбу человека завтра*

Барнаул 2021